

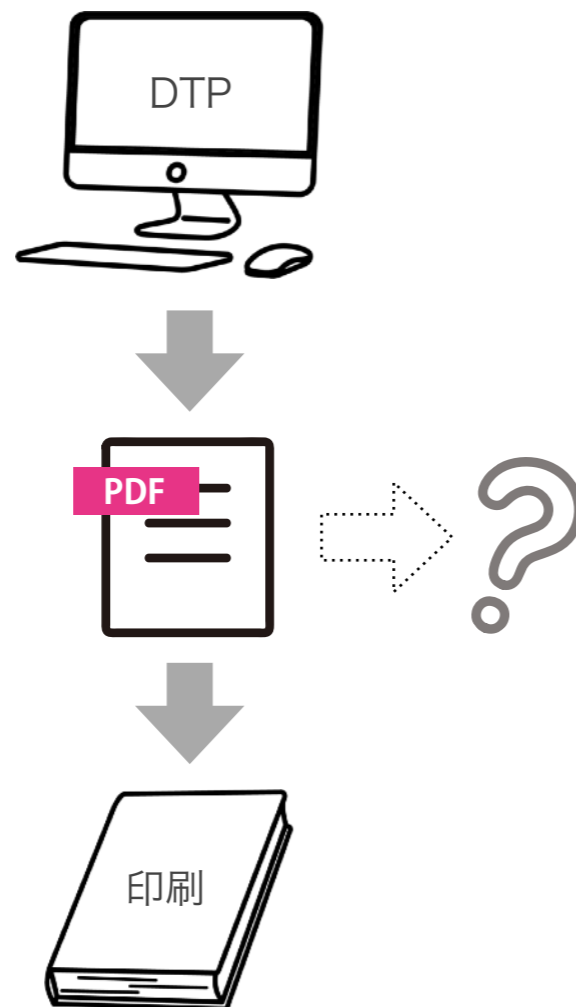
DX時代の業務効率化を実現する 『DOT3』の可能性

～印刷物をデジタルメディアにつなぐ新たな試み～
「Web用PDFの定期配信プロジェクト」の全て

本セミナーでは、Web用PDFの定期発行することでコンテンツ制作の現場をデジタル化し、DXや業務効率化、働き方改革を実現する取り組みをご紹介します。

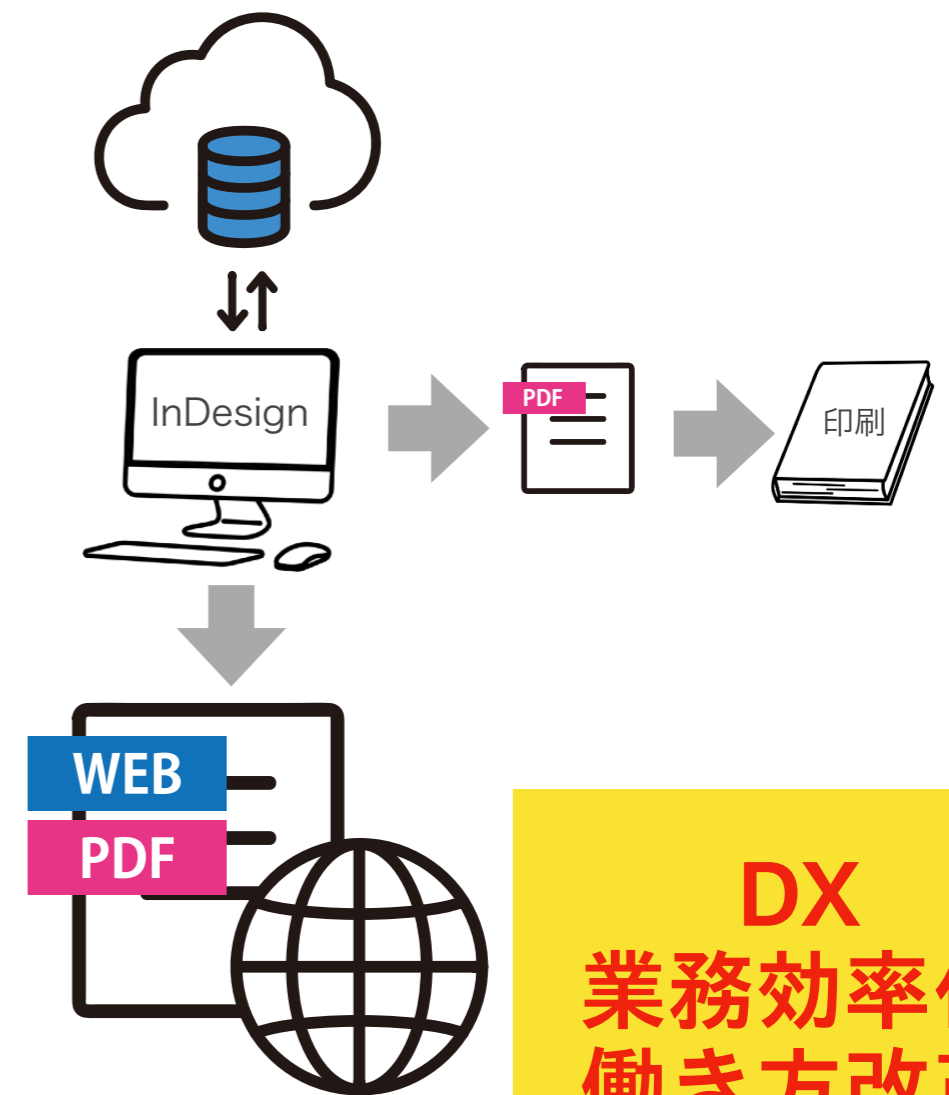
【従来】

印刷の派生物としてのPDF



【Web用PDFを定期発行する】

印刷をデジタルメディアへ



DX
業務効率化
働き方改革

社名：株式会社ニューキャスト
事業内容：デザイン・DTP・開発・介護
創業：1987年
従業員：40名

自動組版普及委員会（ACDC）メンバー
「D-32」に是非お立ち寄りください。

弊社の取り組み 【現場のデジタル化】

DX

情報の
デジタル化

業務効率化

業務の
デジタル化

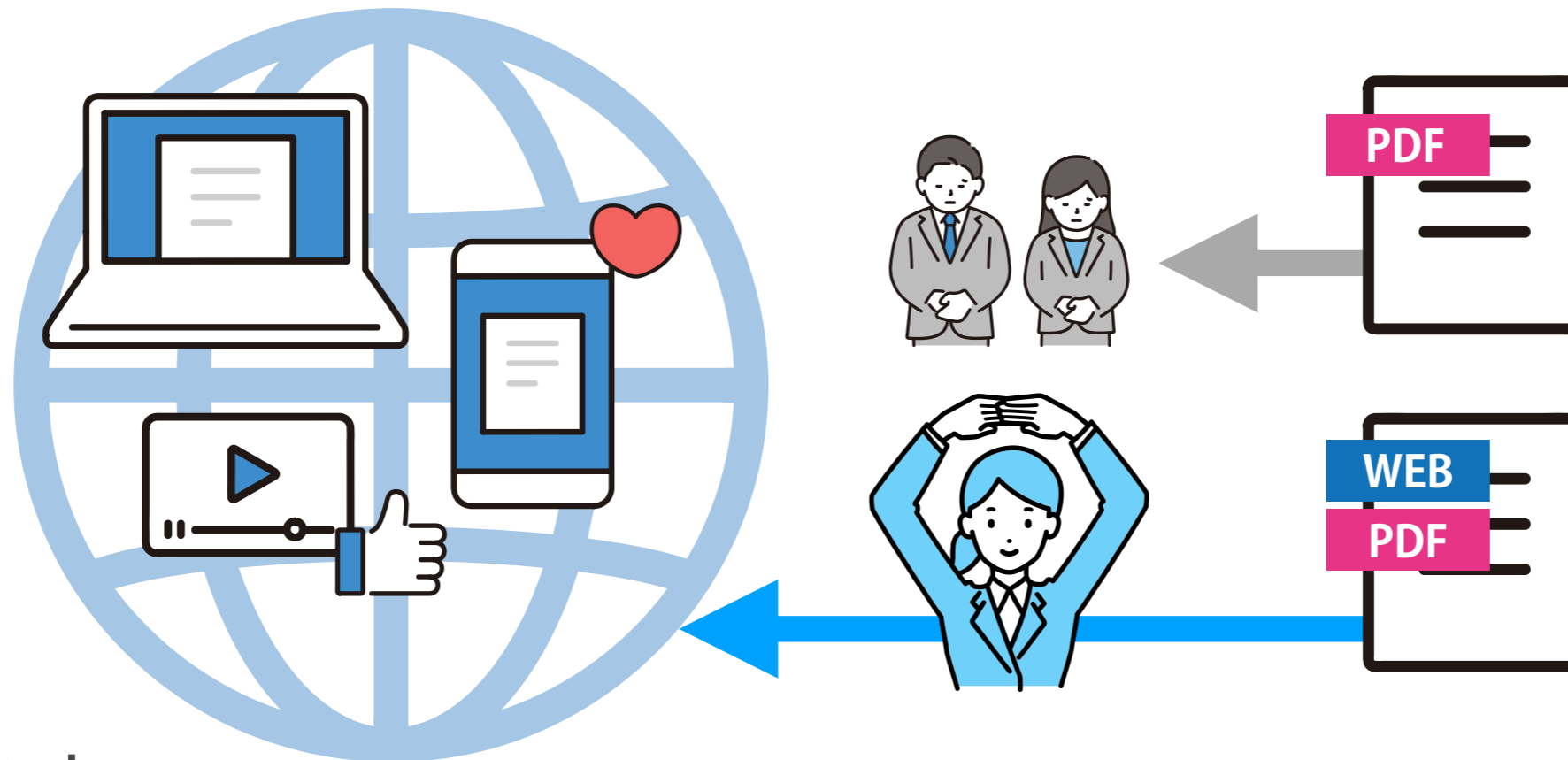
働き方改革



- このセミナーについて
- 会社紹介
- Web用PDFの位置付け
- Web用PDFの事例
- Web用PDF定期発行ワークフロー
- 現場のデジタル化
- 短期間で業務をサイクル化する意味
- コストは？（従来との工数比較）
- どんなシステム？
 - 各種情報はDOT3でクラウド管理する
 - DOT3のクラウド自動組版機能を使う
 - DOT3の自動組版デザインの例
 - DOT3のフィルタ機能を使う
 - DOT3のページ立て機能を使う
 - DOT3とInDesignを繋ぐ
 - InDesignスクリプトで仕上げる
 - WEB用PDFを作る
 - 一部データの修正を適用する
 - DOT3のデータを活用する
- いくらかかるの？（DOT3導入費用）

今回の取り組みでご紹介するWeb用PDFとは、他のデジタルメディアとの連携ができる機能を持ったPDFです。

デジタルメディア



💡ポイント

- 動画や音声などインタラクティブなPDFは、他メディアとの立ち位置が不明瞭になる。
- 一般的なデジタルカタログは、リンクを後で付ける必要がある。
- Web用PDFは、印刷物の良いところ、WEBにないもの（全体の把握etc.）を補完できる。

Web用PDFの事例

【商品カタログのWeb用PDFの事例】 A4×約1,000頁／商品点数：約25,000件



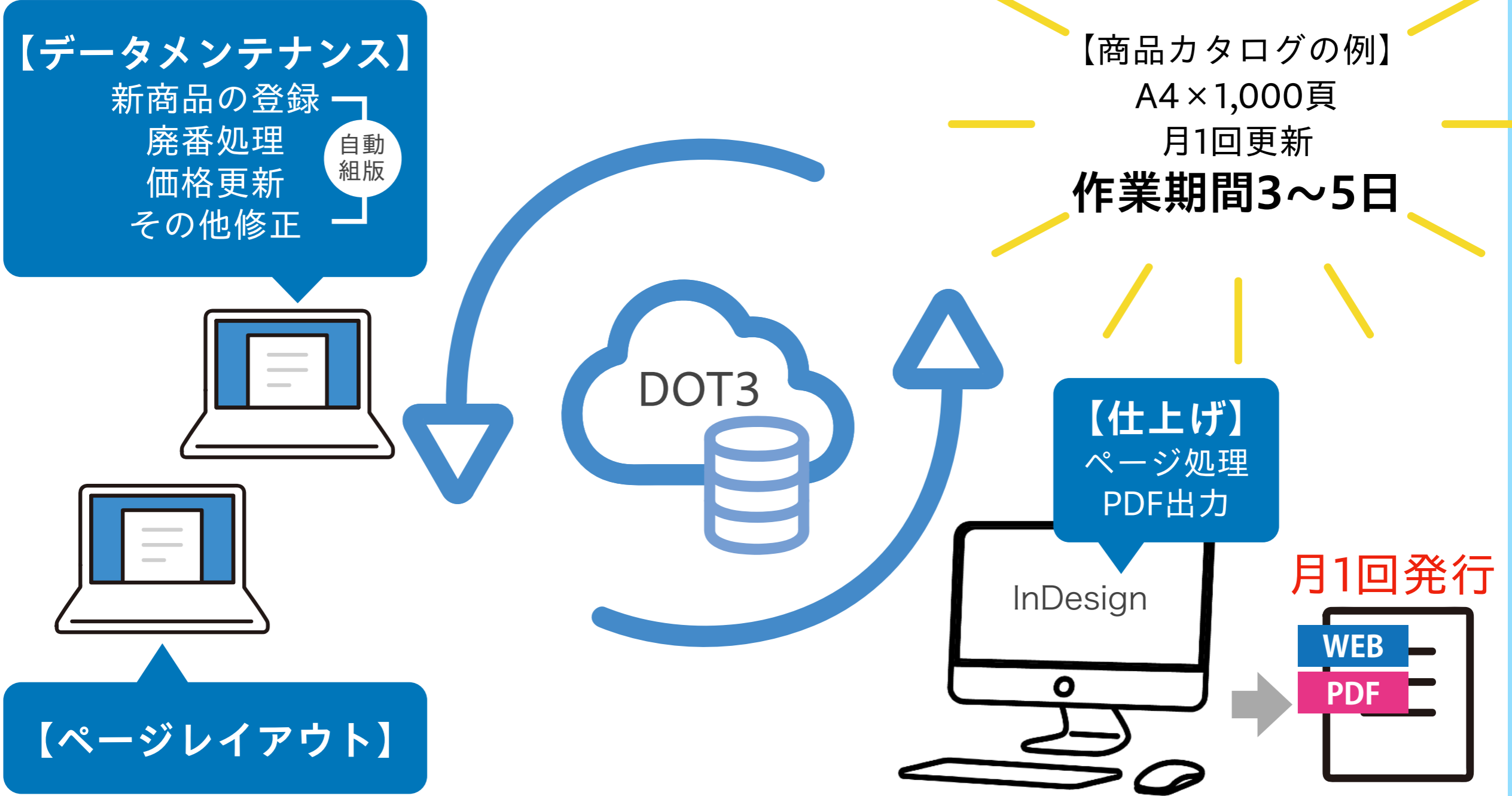
ポイント

- 全ての商品にWEBの商品詳細ページへのリンクが貼られている
- 各カテゴリ版と総合版がある
- ダウンロードのアクセス解析が可能

Web用PDFの定期発行ワークフロー



弊社提供の自動組版クラウドサービス「DOT3」を使い、定期的にメンテナンスされたデータから短期間でWeb用PDFを発行するワークフローを構築することができます。

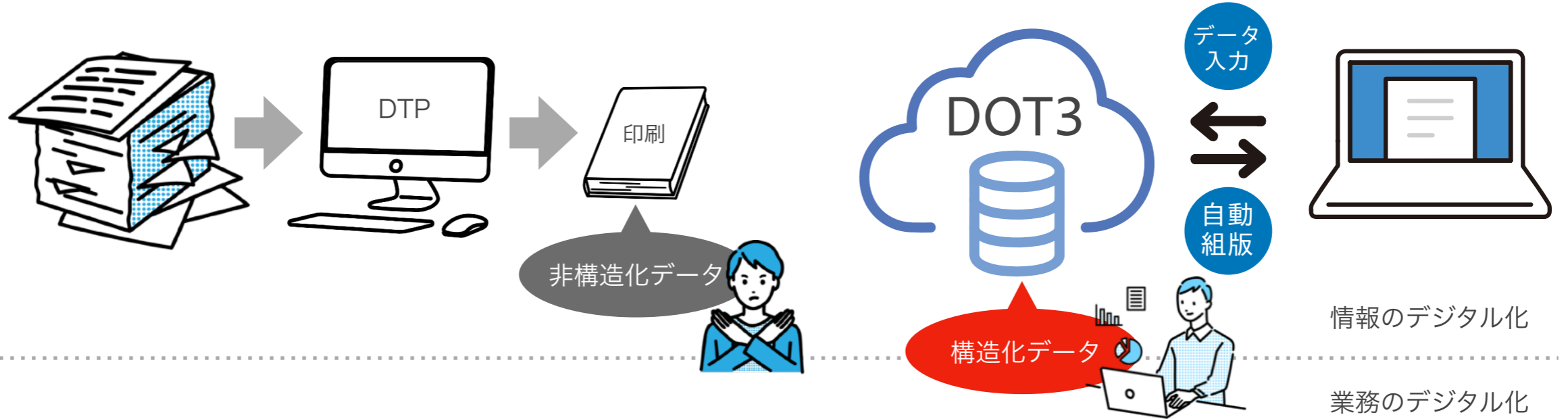


Web用PDFを定期発行することで、DOT3に蓄積されるデータはデジタル化され、情報の統合管理によって、業務のデジタル化も図ることが出来ます。

【従来】

【DOT3】

情報

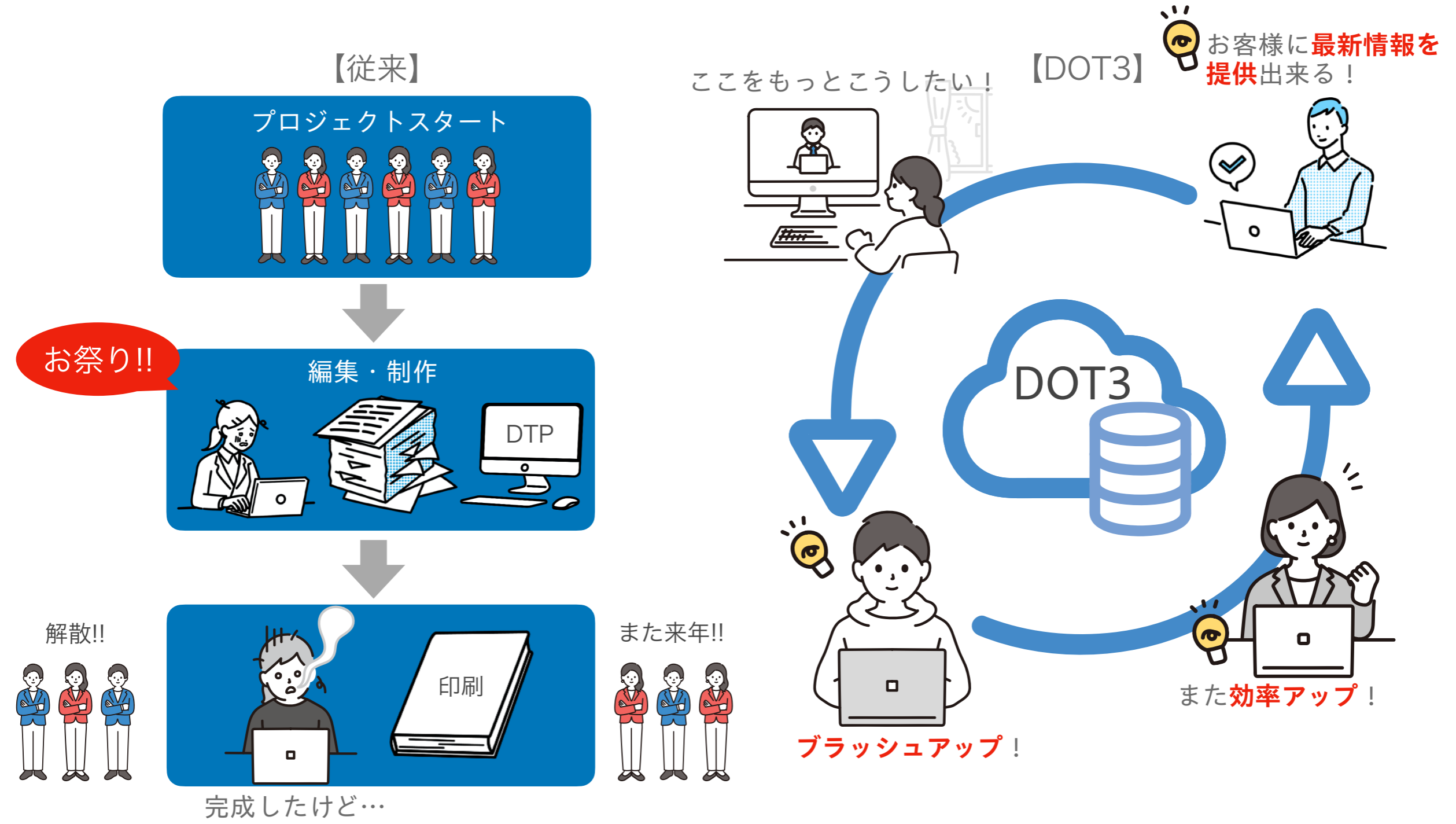


業務



短期間で業務をサイクル化する意味

ワークフローをシステム化すると、発行間隔を短くすることができます。
その結果、最新情報の配信が可能になり、さらにその業務はコンパクトにスリム化されます。

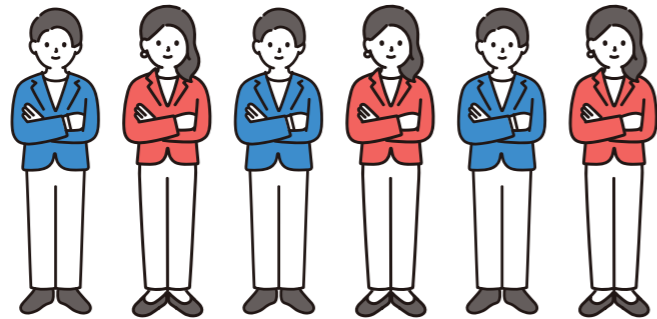


コストは？（従来との工数比較）

現場のデジタル化によって、工数の大幅な削減、作業負荷の軽減の効果が期待出来ます。

【従来】

年1回印刷発行のチーム編成



進行管理・原稿整理・DTP・校正
6人×20日×6ヶ月=**720**日工数

【DOT3】

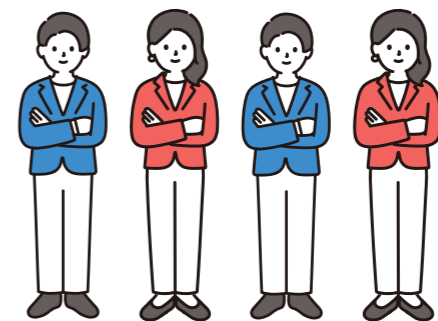
月1回WEB用PDF発行のチーム編成



データメンテナンス・PDF出力
2人×5日×11ヶ月=**110**日工数

+

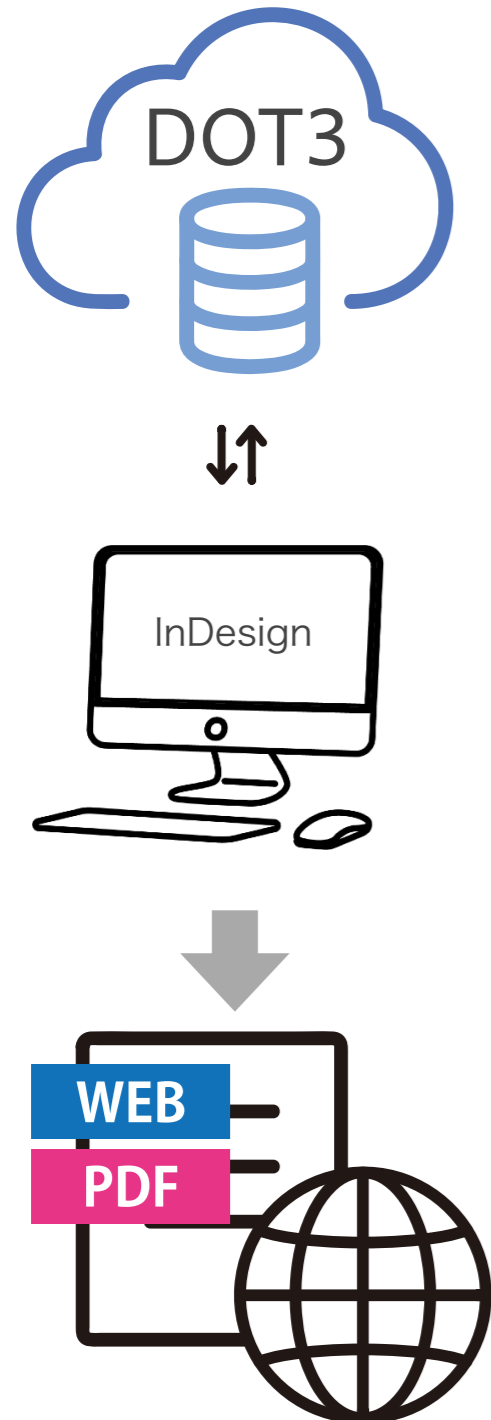
年1回印刷発行のチーム編成



調整・校正・印刷入稿
4人×20日×2ヶ月=**160**日工数

商品カタログの例
A4×1,000頁

約 **1/3**



- 各種情報はDOT3でクラウド管理する
- DOT3のクラウド自動組版機能を使う
- DOT3のフィルタ機能を使う
- DOT3のページ立て機能を使う
- DOT3とInDesignを繋ぐ
- InDesignスクリプトで仕上げる
- WEB用PDFを作る
- 一部データの修正を適用する
- DOT3のデータを活用する



- 掲載情報（文字・画像）
- 非掲載情報（システム連携用・WEB用）
- デザインパターン
- 作成・更新ユーザー
- カテゴリ
- 掲載ページ
- 版
- 進捗
- 組版ルール（ルールの自動適用）

ポイント

- フィールドを自由に追加・変更が可能
- 版管理（何がいつどこに掲載されたかが分かる）
- 過去データの検索、流用が簡単



💡 ポイント

- 自分で印刷品質のPDFを作成出来るのでDTP作業を依頼する必要がない
- 従来のデザイン品質を落とさない様々なデザインパターンの登録が可能

DOT3の自動組版デザインの例



神田工務店

隔だまりの広縁でのんびりと
内と外がゆるやかにつながる家

5m 4m 1m

神田工務店
030-5811-0875
東京都目黒区神田1-1-1
TEL: 03-3498-1111

12 サイト

最新2500mAh高容量 充電速 充電忘れ防止OK
SL-80

最新2000mAhのハイパワー・充電速・充電忘れ防止もできる
SL-200

マグネット式フックで簡単装着可能な電筒のライト
H6.MT-2

13 サイト

最新2500mAh高容量 充電速 充電忘れ防止OK
SL-80

最新2000mAhのハイパワー・充電速・充電忘れ防止もできる
SL-200

マグネット式フックで簡単装着可能な電筒のライト
H6.MT-2

現場で自社をPRしたい

PR用現場シート

工事中注意シート

折りたたみ式工中注意看板

LIXIL メンテナンスコンテスト受賞PR用ツール

PR用現場シート

タペストリー

A型看板

プレゼンシート スチレンボード

SUKIKI2025

各種商品の価格表と写真

132

Spre

スプレー

各種スプレー製品の紹介と写真

133

株式会社 ユーズテック

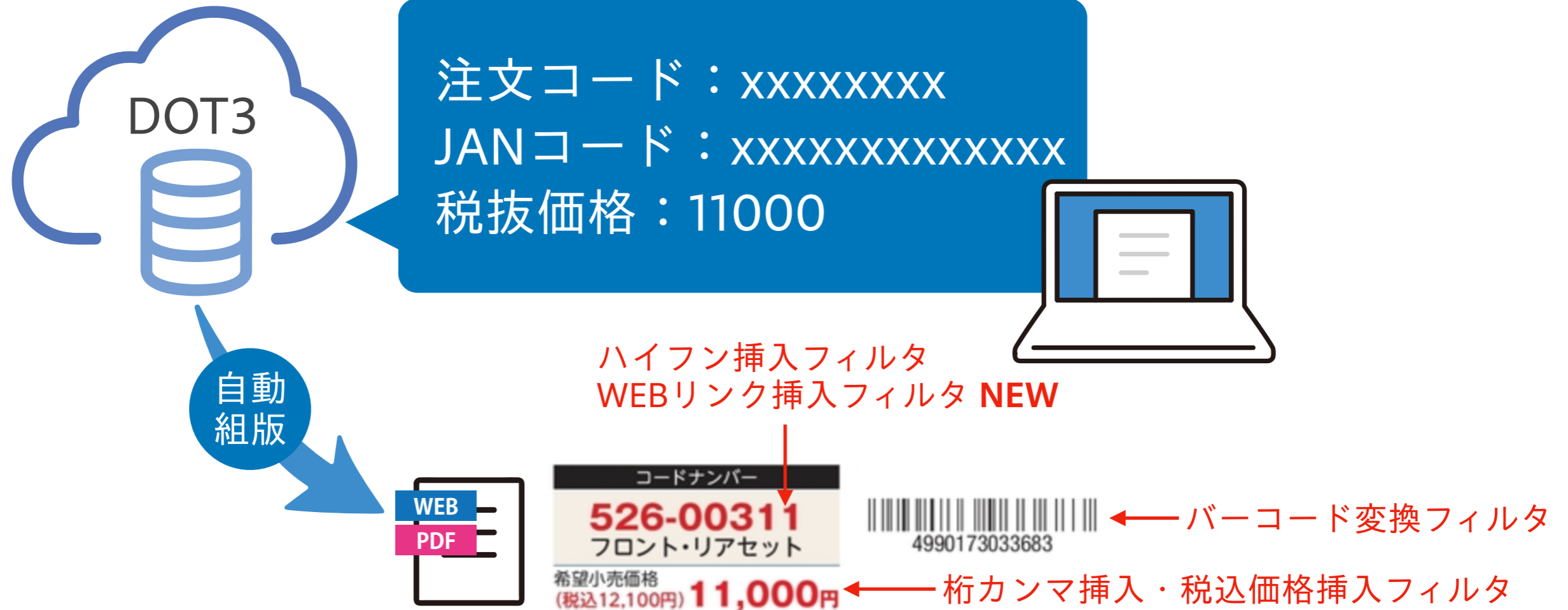
医療ITシステムのプロ集団

各種医療IT製品の紹介と写真

TEL: 06-6319-8787

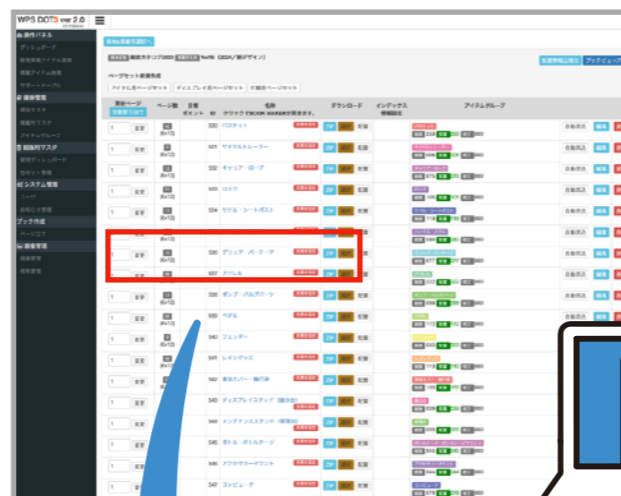
各種医療IT製品の紹介と写真

TEL: 06-6319-8787

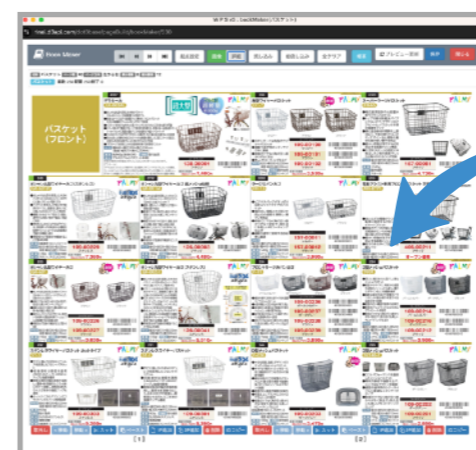
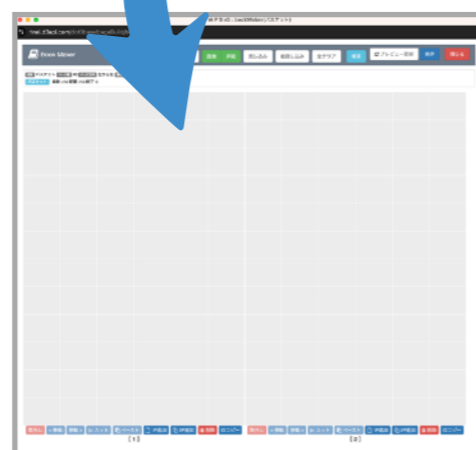


💡 ポイント

- 従来の作業・組版ルールを自動適用
- JavaScriptで記述（条件分岐など複雑なプログラムも可能）
- WEBリンク自動適用で確認不要

A screenshot of the DOT3 page set list interface. It shows a table with columns for page number, page title, and status. A red box highlights a specific row in the table.

ページセットリスト
(本一冊の構成)

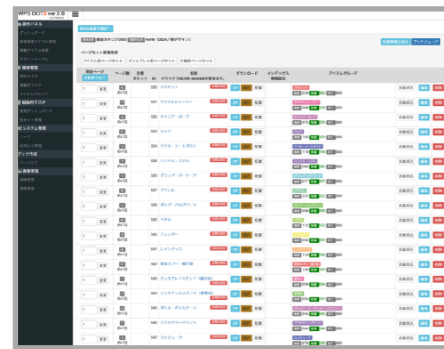


アイテム配置

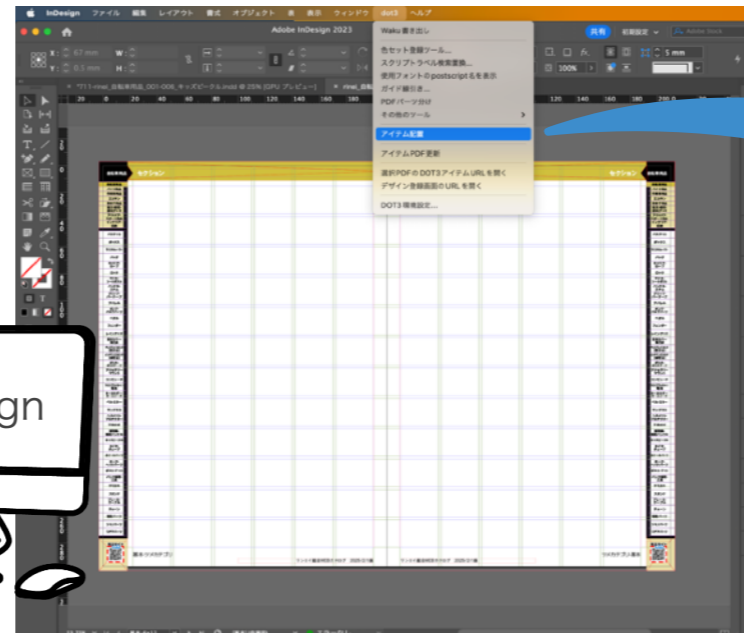
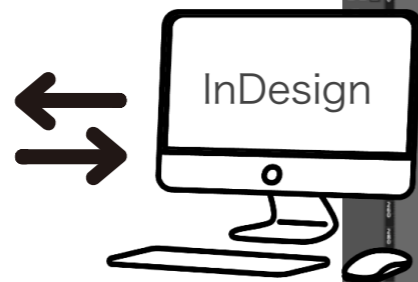
- ・ D&D
- ・ 流し込み
- ・ ID流し込み **NEW**

💡ポイント

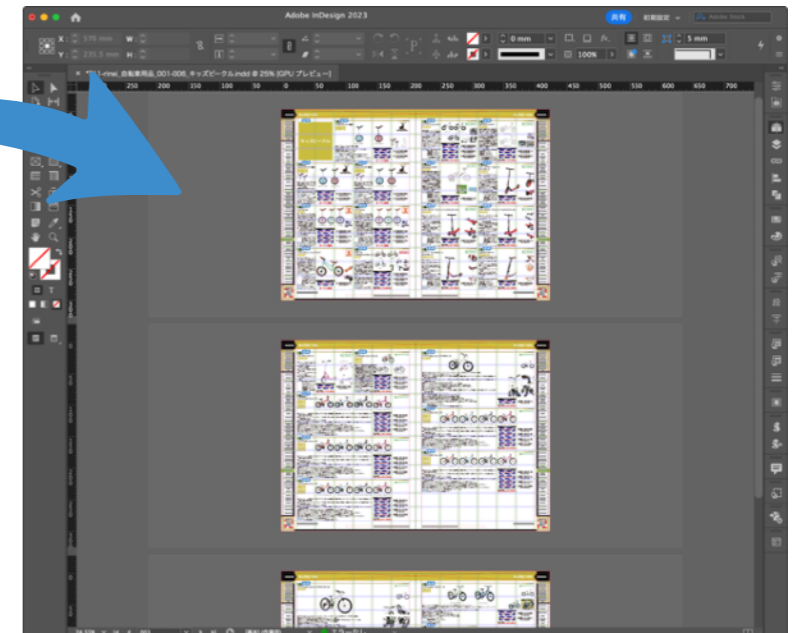
- カテゴリごとの進捗確認
- ノンブル自動通し
- D&D、自動流し込み対応



ページセットリスト



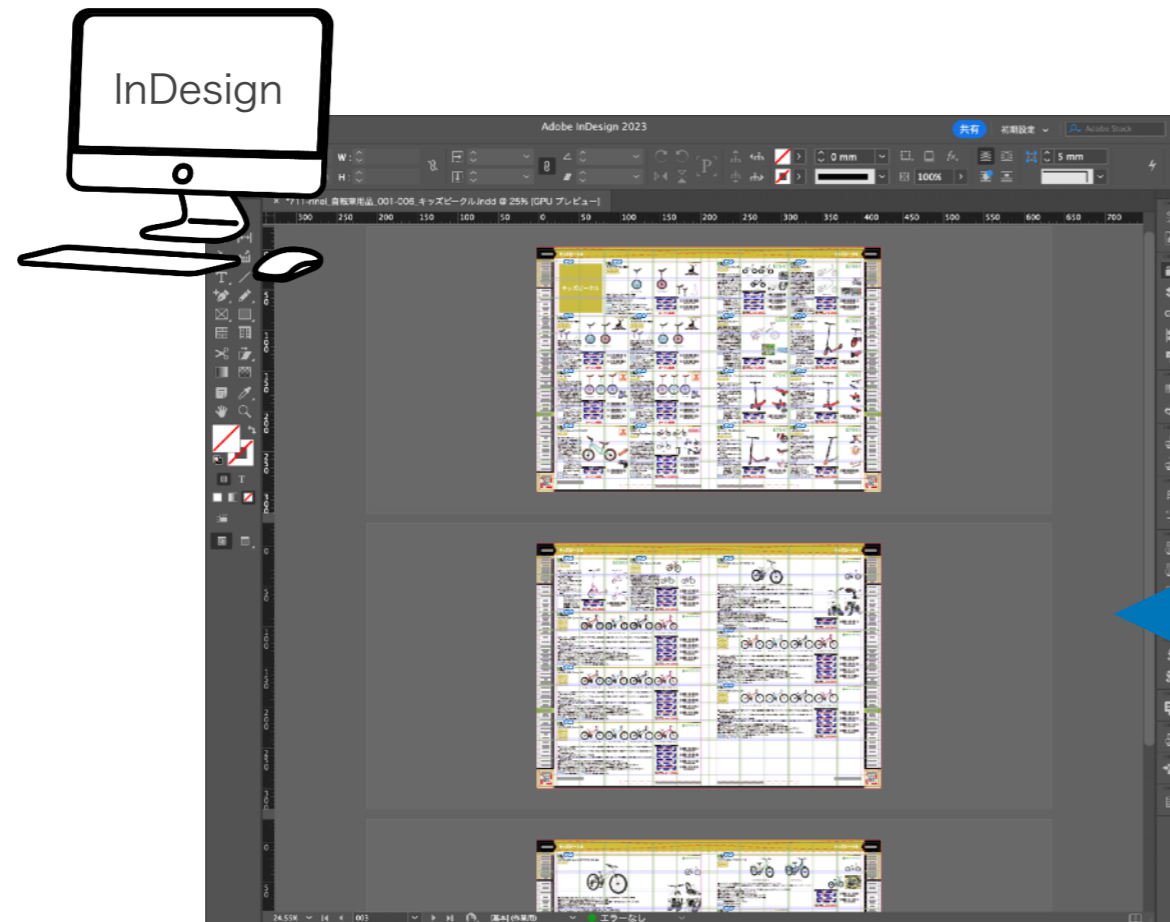
DOT3メニュー>アイテム配置



自動配置

ポイント

- ブラウザ上で配置した状態をInDesignに自動配置
- InDesignにはアイテムPDFが配置される。(InDesign上でDTPをしない)
- dot3-APIで、InDesignにdot3からアイテムPDFを直接DL **NEW**

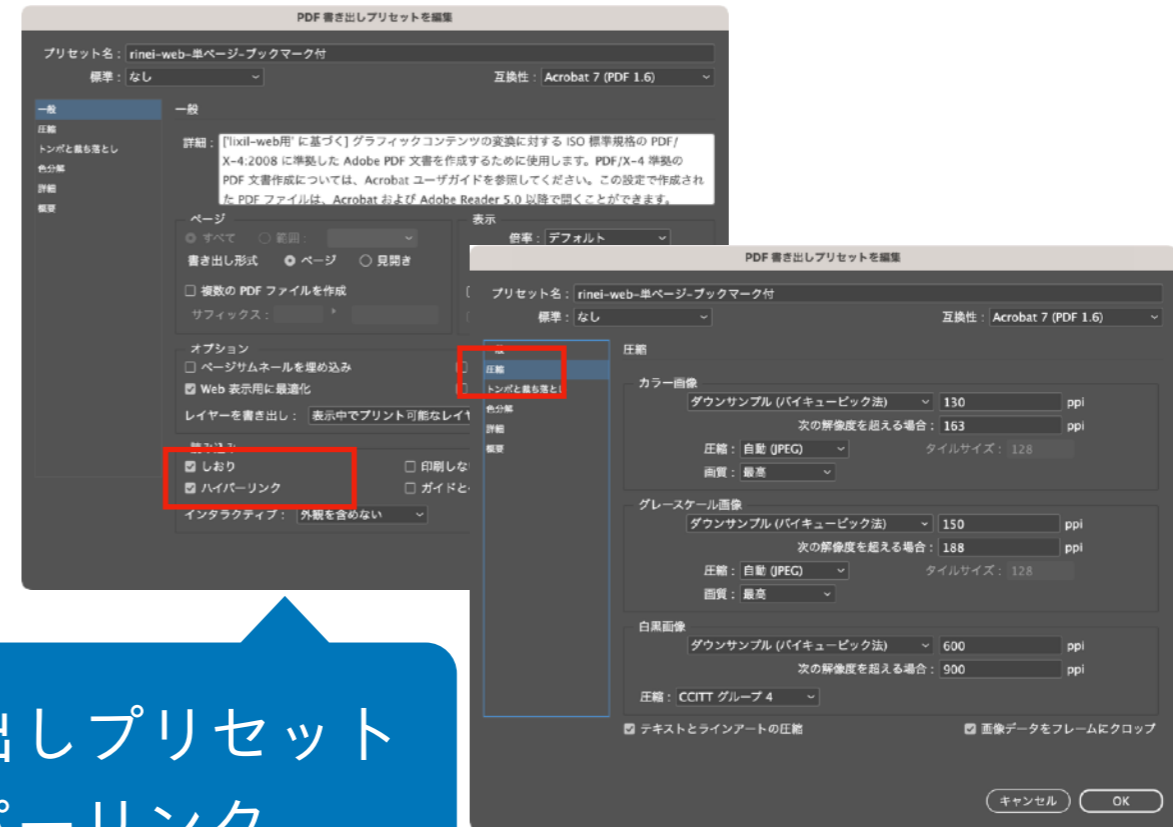
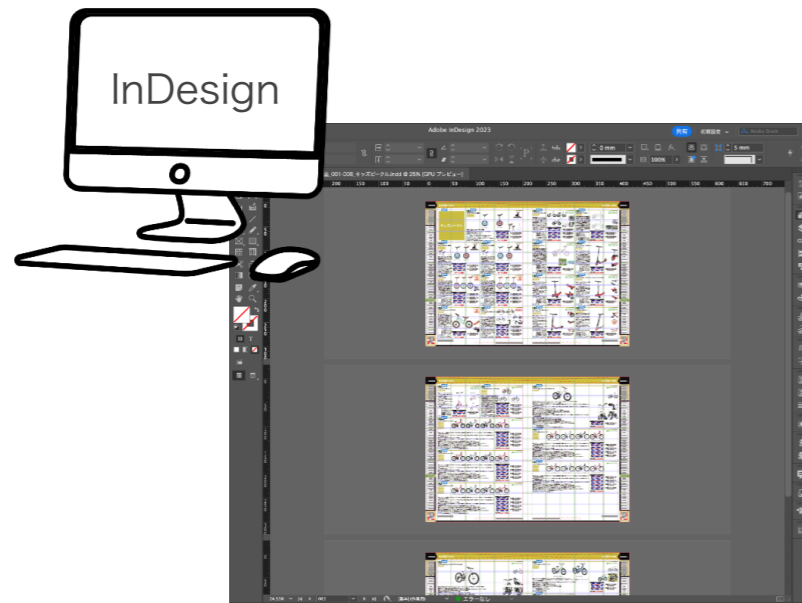


InDesignスクリプトを実行

- ・ 柱の適用
- ・ マスターページの適用
- ・ ブックマークの再適用
- ・ しおりの適用

ポイント

- 手動作業をスクリプトで自動化
- DOT3とInDesignのそれぞれのメリットを活かす
- ページ左右のツメ・柱はInDesignの機能を利用

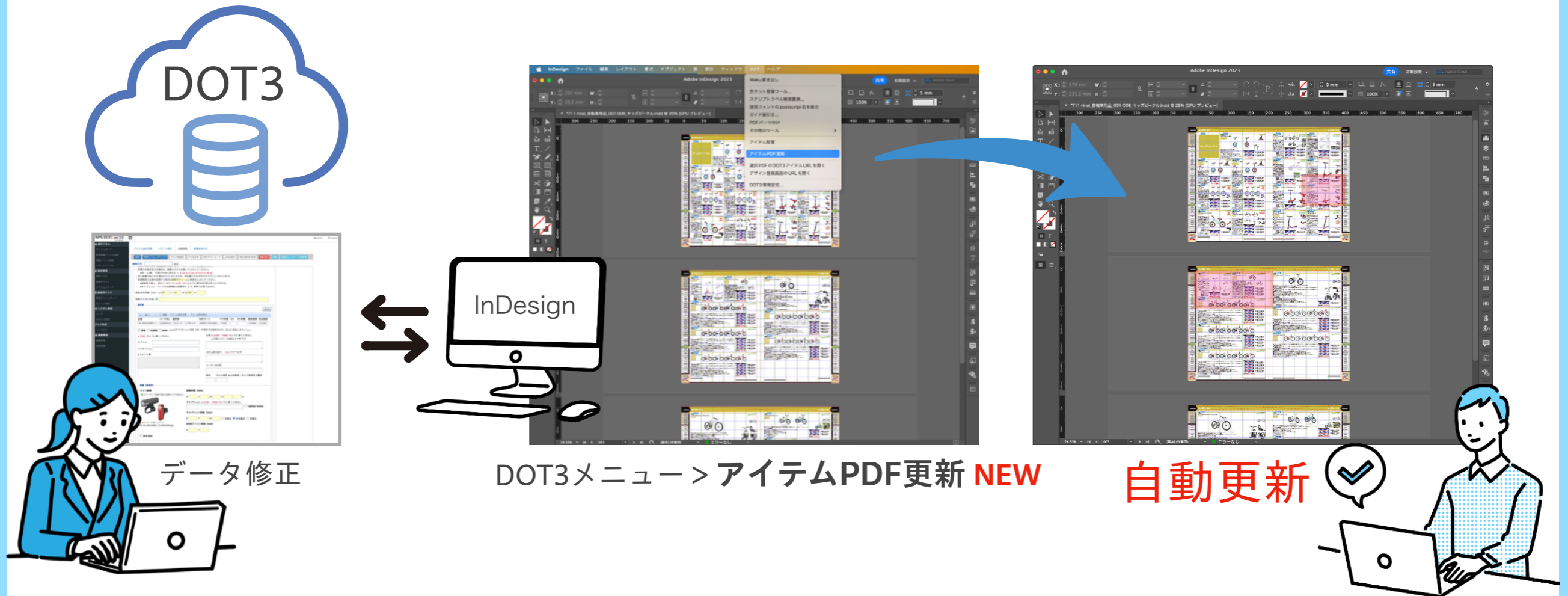


WEB用PDF書き出しプリセット

- ・ しおり・ハイパーリンク
- ・ 画像圧縮 (適宜)

💡ポイント

- プリセットを定義しておく
- PDFはまとめて出力する



💡 ポイント

- どこを差し替えるか指示する必要がない。
- DOT3で修正・更新されたアイテムだけ自動で差し替わる。
- 差し替え前のアイテムPDFはoldフォルダに保持。

【従来】



印刷物のデータを
Excelデータなどする場合、
DTPからコピペで
抽出して整理
するのは結構大変


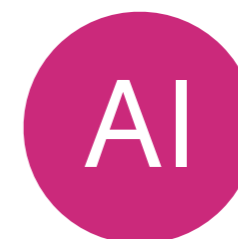
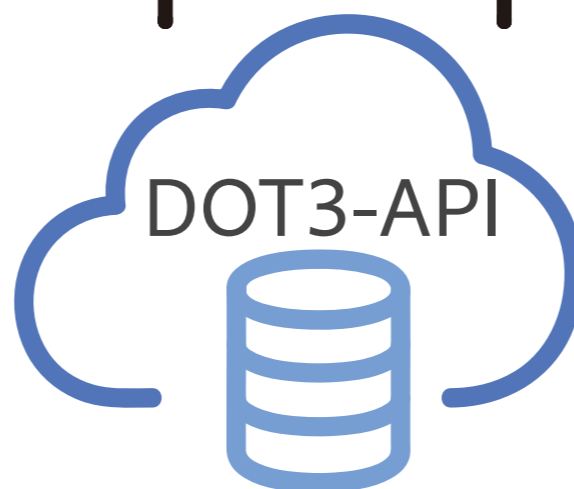


データの活用

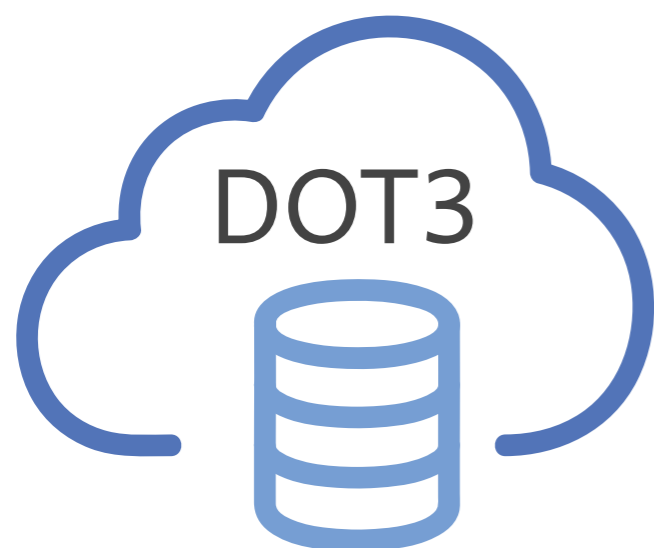
WEB



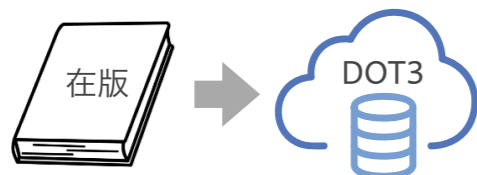
業務システム

ポイント

- 発刊時の正確な情報やリアルタイム情報をDOT3から取り出せる。
- 印刷物の内容がAPIで取り出せる。
- AIのソースデータとして質の高い情報を提供できる。



プラン詳細はこちらから
<https://xml.do.jp/products/wps>



- ライトプラン
 - 月額**150,000**円
- スタンダードプラン
 - 月額**210,000**円
- 初期費用（40万円～）
 - DOT3サーバー設置費用
 - 導入コンサルティング
 - デザインパターン作成 他
- DTPサポート（月額10万円～）

※オプションです。

※サポート内容により金額は異なります。

- 印刷入稿データ作成
 - 素材作成
 - データ書き出しサポート
 - スクリプト開発
- 在版データ移行

※別途御見積

**デジタル化のプロが
お手伝いします。**



助成金・補助金
 ご相談受け付けております。

日々のサポートも
 安心のチャットサポート

 Chatwork



ありがとうございました！

本日は、ご参加・ご視聴いただきまして、ありがとうございました。



お見積・ご相談・デモのご依頼は、
弊社WEBサイトからお問い合わせください。

アンケートにご協力ください！



<https://forms.gle/KMtpZN1MFHHPcshe6>

株式会社ニューキャスト



自動組版普及委員会 (ACDC)
「**D-32**」に是非お立ち寄りください。

株式会社ニューキャスト